



sabin
laboratório clínico



Relatório de Sustentabilidade
Ano Base 2007



sumário

Mensagem da Diretoria.....	04
Instituto Sabin.....	06
Projeto Pescar Sabin.....	12
Gestão da Sustentabilidade.....	16
Gestão Técnica e Processamento de Exames.....	20
Gestão de Qualidade.....	26
Tecnologia da Informação.....	30
Gestão de Pessoas	32
Marketing.....	38
Relacionamento.....	40
Reconhecimento pelo nosso trabalho em 2007.....	44

mensagem da Diretoria



Janete Vaz - Sócia - Diretora Administrativa

Hoje, mais que ser ousado e inovador, o desafio das boas organizações é ser sustentável, socialmente justo e ambientalmente responsável. Por isso, a Sustentabilidade não é apenas uma palavra no Laboratório Sabin, é um conjunto de ações tão presente em nosso dia-a-dia que já faz parte do nosso DNA.

Nossas ações, atitudes e decisões foram pautadas na confiança que depositamos em nossos colaboradores, associados ao comprometimento, conhecimento, compromisso e comemorações - estes são os 4 Cs do nosso sucesso.

O trabalho na área de Gestão de Pessoas foi reconhecido por meio de importantes premiações que colocaram o Sabin entre as 10 Melhores do país para se trabalhar e as 100 Melhores da América Latina pela GPTW, assim como uma das 150 Melhores da Revista Exame, avaliado pelo FIA/USP. Nosso Marketing conseguiu com objetividade, clareza e transparência mostrar nossas ações aos Stakeholders. O setor de Relacionamento, aliado à ética, fez seu papel como agente agregador, proporcionando um retorno à comunidade e aos clientes que confiam sua saúde ao Laboratório Sabin. O Sistema de Gestão da Qualidade garantiu, por meio de seus auditores internos e externos, a excelência do nosso atendimento nas unidades e nos nossos processos.

Por meio do Instituto Sabin, várias ações de responsabilidade social e empresarial foram realizadas, mostrando que é possível conduzir o negócio de forma sustentável, capacitando colaboradores e tornando-os parceiros sociais para que possam contribuir e desempenhar o seu papel na sociedade.

Com muito orgulho apresentamos, por meio de nossos gestores, os principais indicadores de Sustentabilidade do Sabin referente ao ano base 2007.

Sandra Costa – Sócia - Diretora Técnica

O processo técnico de exames do Sabin sempre foi pautado em excelência e rigor em qualidade. Em mais de 24 anos de existência, essa postura exigente fez do Sabin o maior laboratório clínico do Centro-Oeste, com reconhecimento nacional, credibilidade da comunidade científica e confiança da população local.

É com imensa satisfação que apresentamos as últimas conquistas e realizações do Laboratório Sabin. Em 2007, nosso trabalho foi pautado em direção à Sustentabilidade: trazer ao Brasil e à América Latina o primeiro sistema integrado de imunológica – o LABCELL da Siemens, solução já utilizada na Europa e nos Estados Unidos.

Foi um ano de viagens, pesquisas, negociações e estudos de viabilidade para aumentar a nossa capacidade laboratorial de 600 mil para 1 milhão de exames por mês, buscando a eficiência operacional pela revisão dos processos que, apoiada pela tecnologia e inovação, nos proporcionaram também ganhos na produtividade e na geração de soluções sustentáveis para nossos clientes. Além disso, nossa gestão técnica criou novas metodologias, trouxe diversas inovações nos processos analíticos e produziu importantes trabalhos científicos, interagindo constantemente com instituições, profissionais e órgãos para o crescimento da cadeia de saúde. Assim, mantivemos nosso olhar atento no futuro, para que nossa operação técnica ofereça o que há de mais moderno na prestação de serviços de medicina laboratorial.

Este relatório de gestão técnica pretende mostrar um breve balanço de nossas atividades, registrando os indicadores de nossa produtividade laboratorial, de atendimento da assessoria científica, dos serviços de consultoria médica e dos resultados obtidos através de um dinâmico programa de educação continuada pelo qual passam nossos profissionais.

São essas realizações e conquistas que pavimentam o caminho para a superação de novos desafios na busca incansável por excelência e sustentabilidade. Por isso, queremos agradecer a todos que nos acompanham nesta caminhada.

instituto Sabin

Acreditamos que ser sustentável é praticar um modelo circular na produção e na lógica dos negócios, onde existam canais de diálogo com todos os stakeholders e onde se faça presente o uso e reuso consciente, levando em consideração os impactos sociais de todas as etapas produtivas.

Nós acreditamos no futuro!

Equipe do Instituto Sabin



O Instituto Sabin é uma OSCIP - Organização da Sociedade Civil de Interesse Público que coordena a atuação social de seus mantenedores, realizando estudos e pesquisas para o desenvolvimento de tecnologias, produzindo e divulgando informação e conhecimento técnico-científico por meio do Núcleo de Apoio à Pesquisa Sabin nas áreas de saúde, educação, cultura, esporte e meio ambiente, além da articulação, promoção e apoio a ações de interesse público.



AÇÕES REALIZADAS PELO INSTITUTO SABIN EM 2007

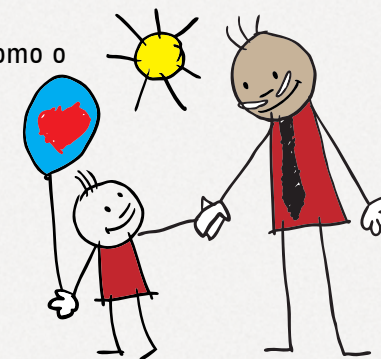
Como articulador e promotor de ações de interesse público, o Instituto Sabin participou em 2007 de 28 reuniões e fóruns, 17 SIPATs, 16 eventos populares, 49 atividades com realização de oficinas, glicemia capilar, apresentação de grupos culturais e/ou patrocínios. Na promoção da saúde contemplou 7 instituições para atendimento de crianças e 4 de atenção a idosos com realização de exames laboratoriais gratuitos.

O foco das atividades foi nas ações de sensibilização e mobilização para uma sociedade sustentável, com responsabilidade social, qualidade de vida, saúde, acesso à cultura e educação para prevenção de doenças sexualmente transmissíveis e de violência doméstica, sexual e emocional.

NÚCLEO DE DESENVOLVIMENTO SUSTENTÁVEL

Apoio ao Laboratório Sabin nos programas de desenvolvimento e capacitações de seus colaboradores, com sensibilização para o voluntariado e consumo consciente, esclarecimentos sobre sustentabilidade, responsabilidade social e meio ambiente, esporte e pesquisas científicas.

Realiza e apóia atividades de entretenimento, lazer, esporte, qualidade de vida e empreendedorismo sócioeducativo por meio de franquias sociais, como o Projetos Pescar Sabin e Júnior Achievement.



projeto Pescar





PROJETO PESCAR SABIN

O Sabin foi a primeira empresa do Centro-Oeste a implementar uma unidade do Projeto Pescar. Desde 2004, a iniciativa é voltada para capacitação profissional de jovens entre 16 e 18 anos, estudantes da rede pública e provenientes da comunidade local. Os adolescentes participam de capacitação no curso de Auxiliar Administrativo, além da oportunidade de participar do Projeto mini-empresa da franquia social *Júnior Achievement*. O curso é ministrado nas instalações da unidade do Sabin no Areal (Avenida Areal, QS 5, Lote 36), de segunda a sexta-feira, em um total de 800 horas/aula. Durante os nove meses de duração do projeto, os jovens recebem – além de café-da-manhã e almoço, transporte, livros, material escolar e uniforme. A capacitação contém temas relacionados à saúde e segurança no trabalho, apresentação pessoal e etiqueta social, “qualidade total” e contabilidade, entre outros. O projeto oferece também atividades extracurriculares como visitas a museus e viagens.

- 100 mil reais investidos no Projeto;
- 12 concluíram em 2007;
- 10 atividades extracurriculares;
- 11 alunos inseridos no mercado de trabalho;
- 9 colaboradores são voluntários do Sabin;

“A viagem que eu fiz junto com a turma do Projeto Pescar Sabin em Outubro de 2007, significou muitas coisas maravilhosas. O encontro das turmas em Recife me mostrou novos horizontes como o da leitura e o de conviver com costumes e pessoas diferentes. Mas o que me chamou a atenção foi a viagem dentro do avião, eu parecia uma criança, quando está descobrindo novas coisas, deixando de lado o medo para ver e aprender coisas novas. Aqueles momentos ficarão na minha mente e nas minhas lembranças para sempre. Os amigos que conquistei, os valores adquiridos que estarei sempre colocando em prática, passando para as outras pessoas que não puderam ter essa oportunidade de solidariedade e carinho pelo próximo.”

Gyslaine de Souza Lins (carta aluna Projeto Pescar 2007 após viagem a Recife/PE)

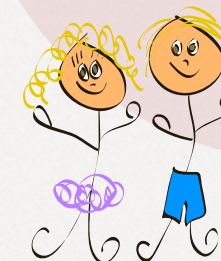
PROJETO JÚNIOR ACHIEVEMENT

O Laboratório Sabin é uma das empresas mantenedoras da *Junior Achievement* no Distrito Federal. Por meio de parcerias com escolas e empresários voluntários, disponibiliza programas de educação, economia e experiência no sistema de livre iniciativa para alunos do ensino médio e fundamental. Em 2007, uma grande conquista foi a criação do núcleo do Gama, que desenvolve trabalhos na região.

Resultados da JADF

- 6.099 alunos participaram dos programas;
- 52 escolas receberam os programas;
- 269 voluntários participaram do projeto;
- 3.776 horas doadas nos programas;

PROGRAMA AMIGOS DO SABINHO



Promoção e desenvolvimento da criança e adolescente, com ações educativas e recreativas. Oferece serviços diferenciados em medicina laboratorial para o público infantil: serviços que vão desde unidades infantis até ações sociais em instituições assistenciais. O Programa envolve crianças da comunidade, clientes e filhos dos colaboradores, contribuindo para a qualidade de vida e redução da mortalidade infantil via disseminação de informações sobre saúde (higiene), educação e cultura.

Em 2007, foram realizados atendimentos em creches, abrigos e projetos esportivos com **foco em crianças em vulnerabilidade**, totalizando 2.519 exames laboratoriais.

Anualmente, o Laboratório Sabin realiza campanha de arrecadação de livros para o *Programa Mala do Livro* da Secretaria de Cultura do Distrito Federal. Em 2007, 42 novas malas foram doadas pelo Instituto Sabin para compor as bibliotecas itinerantes que atendem mais de 480 pontos do D.F. e Entorno. Desde 2002, primeiro ano desta prática, mais de 70 mil livros foram doados.





NÚCLEO DE PREVENÇÃO E SENSIBILIZAÇÃO

O Instituto tem o objetivo de educar para a prevenção e combate às DSTs, HIV/AIDS, Hepatites virais, HPV e Câncer de Mama por meio de Oficinas de Sexo Seguro e a de Prevenção do Câncer de Mama. É uma forma de sensibilizar a comunidade local sobre as possíveis vias de transmissão, e dar esclarecimentos para evitar a transmissão vertical (mãe para filho) e o preconceito com os portadores do vírus e ainda, incentivar a 'prevenção positiva' para pessoas que vivem com o HIV/AIDS.

Em 2007, nas atividades de sensibilização e disponibilização de preservativos, aproximadamente 60 mil pessoas foram sensibilizadas sobre as formas de infecção e prevenção.

Oficinas de brinquedos populares: educação ambiental para crianças através da construção de brinquedos com material reutilizável. Além de despertar para os cuidados com o meio ambiente, a ação desenvolve a criatividade e atividades em grupo e estimula o consumo consciente.

Em andamento oficinas para prevenção do câncer de próstata e com a temática da imunização e atualização de calendário vacinal para adolescentes e adultos.

NÚCLEO DE ARTICULAÇÃO E APOIO

O Instituto Sabin coordena as reuniões do Conselho Empresarial de HIV/AIDS do D.F. (CEAIDS/D.F.), e promove ações de prevenção e articulação como forma de mobilização de empresários e organizações.

O Conselho conta com a participação de 22 empresas: 12 empresas públicas e privadas; 5 organizações mantidas por empresas; 3 sistema "S": SESI, SESC e SENAT; 2 organismos internacionais (OIT e UNESCO). O CEAIDS/D.F. é presidido pela Dra. Sandra Costa, Diretora Técnica do Laboratório Sabin.

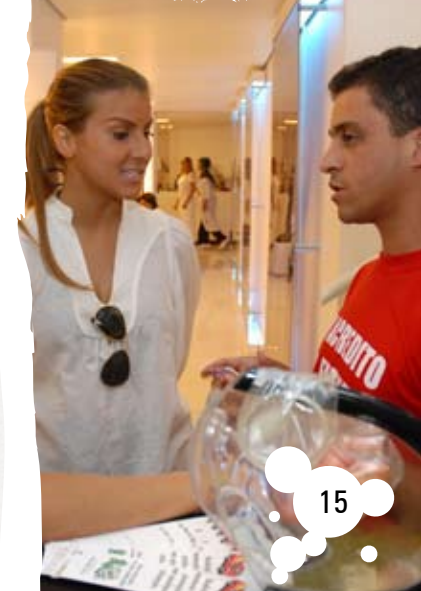
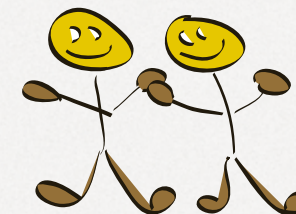
"O CEAIDS presta grande serviço à comunidade tanto no aspecto científico quanto no esclarecimento ao público. Sinto-me honrada em participar deste comitê e conferir os resultados que ele proporciona."

Elizabeth Manzur
Pró-Reitora Acadêmica do UniCEUB.

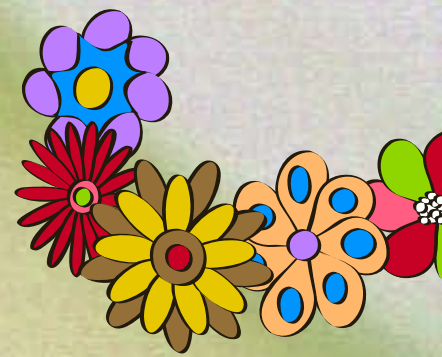
"Para o CRA/D.F. participar do Conselho Empresarial HIV/AIDS do Distrito Federal tem uma relevância muito grande, pois acreditamos na importância do administrador na gestão ampla, profissional e responsável, focada em pessoas, visando o aperfeiçoamento da sociedade, o maior acesso a informações e a melhoria da qualidade de vida. Enfrentar a epidemia de AIDS também é administrar com competência."

Adm. Maria do Rosário de Moraes
Presidente do CRA/D.F.

Para saber mais sobre os projetos do Instituto Sabin acesse <http://www.institutosabin.org.br/>



gestão da Sustentabilidade





“Nós do Sabin somos ambientalmente responsáveis e cuidamos de tudo para que o planeta continue viável para futuras gerações e seja sustentável. Acreditamos num princípio de Gestão da Sustentabilidade focada na prosperidade da organização, na qualidade ambiental e na equidade social em sua esfera de atuação.”

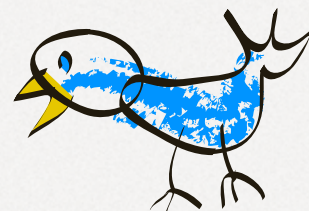
Antonio Leitão (Gestor de Sustentabilidade)

O Laboratório Sabin possui a certificação *Responsabilidade Social SA 8000*, cumprindo requisitos rigorosos de saúde, segurança e ambiente. Além disso, o Sabin é signatário do *Pacto Global*, que reúne empresas com princípios relacionados aos valores e práticas de negócio nas áreas de direitos humanos, relações de trabalho, preservação do meio ambiente e combate à corrupção.

O *Programa de Gerenciamento de Resíduos* segue as normas da legislação sanitária e ambiental nacional, utilizando técnicas de reciclagem, inativação, neutralização, incineração, esterilização. O Sabin possui também programa de educação ambiental que inclui o gerenciamento de custos e riscos, de maneira a cultivar a Sustentabilidade no ambiente interno e externo da empresa.



Pacto Global
Rede Brasileira



Com o binômio governança e sustentabilidade, o Laboratório Sabin, em 2007, realizou as seguintes ações:

- 48 reuniões dos gestores para tratar da gestão responsável para a sustentabilidade, em todos os aspectos e por área;
- 8,87% do faturamento da empresa investido no ambiente (reformas, manutenção, consumo de água, energia elétrica, combustíveis e reciclagem de resíduos sólidos limpos e parte de resíduos químicos);
- 2,9t de resíduos sólidos limpos reciclados e doados a uma ONG local;
- 240l de resíduos químicos reciclados e tratados;
- 1,2 milhões de copos descartáveis reciclados;
- Monitoramento de consumo de água e energia elétrica (m³, Kw e R\$);
- Instalação de torneiras com acionamento automático para economia de água;
- Instalação de sensores de presença em áreas comuns para economia de energia elétrica;
- Implantação de sistema de controle e revisão da frota de veículos para redução de consumo de combustíveis e emissão de poluentes;
- Introdução do uso de papel reciclável para atividades internas de escritório;
- Controle de pragas na rede com uso responsável de produtos ambientalmente corretos;
- Realização de seminário e oficinas de educação ambiental durante a SIPAT/2007;
- Tratamento químico de equipamentos e dutos de ar refrigerado;
- Análise microbiológica de qualidade do ar ambiente.



gestão técnica e Processamento de Exames





“Realizar exames é nossa essência, e dela tudo o mais decorre. Ser excelente é celebrar a saúde das pessoas, e nós o fazemos como ninguém. Praticamos sustentabilidade com a essência.”

Lídia Abdalla (Gestora Técnica)



Por seguir os preceitos internacionais de gestão e qualidade técnica, o Laboratório Sabin faz parte do seleto grupo de empresas da área de saúde que garantem aos médicos e clientes um processo de análises clínicas padronizado e monitorado desde a coleta até a entrega dos laudos.

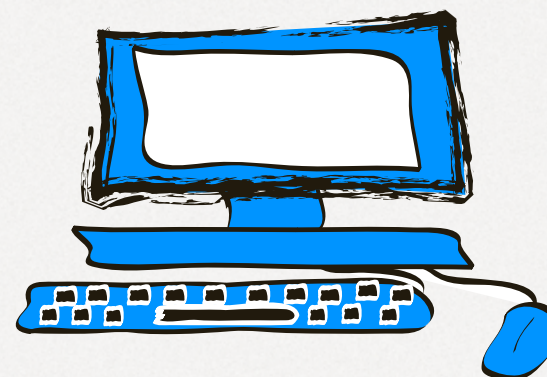
O Sabin possui um moderno parque tecnológico e equipe técnica altamente qualificada, formada por profissionais especializados em sua área de atuação, sendo composta por médicos, bioquímicos e biomédicos.

O sistema de controle de qualidade, interno e externo, é avaliado pelo *PELM (Programa de Excelência para Laboratórios Médicos)* e pelo *PALC (Programa de Acreditação para Laboratório Clínico)*, ambos da *Sociedade Brasileira de Patologia Clínica – SPBC*, incluindo todas as fases da gestão técnica: pré-analítica (coleta, preparo das amostras, acondicionamento e transporte), analítica (realização dos exames) e pós-analítica (entrega, assessoria científica, consultoria médica).

O Laboratório Sabin investe constantemente nos treinamentos em atendimento, programas de qualidade e padronização, como mostram os indicadores a seguir:

- PELM – há 18 anos o Sabin participa do programa de excelência para laboratórios médicos com índices de adequação em 100% dos exames avaliados;
- Momento científico - 100 horas de apresentações de seminários técnicos com temas diversos;
- 30 eventos científicos de sociedades médicas realizados no Sabin;
- 20 participantes em congressos nacionais e internacionais.

- Equipe multidisciplinar – 45 profissionais de nível superior – médicos, bioquímicos, biomédicos e biólogos;
- 20 novas metodologias (exames) implantadas em 2007;
- 10 novos equipamentos adquiridos;
- 5.500.000 exames realizados em 3.744 horas de equipamentos em funcionamento no ano de 2007;
- 128.832 horas de trabalho do corpo técnico na realização de exames;
- Ambiente técnico seguro, confortável e agradável, sem nenhum acidente no processo em 2007;
- Núcleo de apoio à pesquisa - 28 projetos de pesquisa financiados e executados no Sabin em parceria com Universidades locais;
- 17 publicações internacionais de produção científica de autores do Sabin;
- Especialização de pessoal técnico: 4 doutores, 11 mestres e 20 especialistas;
- 13.000 horas de treinamento e qualificação do pessoal técnico;
- 240 palestras técnicas realizadas no Sabin para seu pessoal técnico, médicos e outros profissionais de saúde;
- 3 Jornadas Científicas nas áreas de hematologia, imunologia e pediatria;
- Prazo médio de liberação de exames de 2h nas unidades hospitalares (emergência);
- Eventos e encontros com 34 fornecedores.





ASSESSORIA CIENTÍFICA

“Orientar, informar, ajudar, esclarecer, contribuir. Este é o nosso trabalho diário, que permite a médicos, clientes e empresas continuar crescendo junto com a gente.”

Dr. Luís Omar Tavares (gestor da Assessoria Científica)

É um diferencial de qualidade na prestação do serviço de medicina laboratorial, foi criada para os clientes do Sabin: médicos, outros profissionais de saúde e público usuário dos serviços laboratoriais. A Assessoria Científica do Sabin abrange uma equipe multidisciplinar, composta por Mestres e Doutores em Medicina e Saúde, está disponível para esclarecimento de dúvidas e fornecimento de informações sobre preparo para realização e resultados de exames, orientações técnicas e científicas e atendimento de demandas sobre exames em geral. Em 2007, a Assessoria Científica recebeu 50.000 ligações, o que demonstra a credibilidade do serviço implantado desde 2000.

O atendimento é realizado de segunda a sexta-feira (7 às 19h), e sábado (7 às 12h).

NÚCLEO DE APOIO À PESQUISA

“A pesquisa científica para o Sabin representa a busca permanente por processos inovadores, fator fundamental para o desenvolvimento econômico e a geração de riqueza em uma sociedade.”

Luciana Naves (consultora médica)

Para incentivar o constante aprendizado, o Sabin criou o *Núcleo de Apoio à Pesquisa – NAP*, que oferece um ambiente propício ao aprimoramento profissional dos colaboradores, e dá suporte ao desenvolvimento de trabalhos científicos que são apresentados em congressos nacionais e internacionais.

Além disso, o Laboratório incentiva a produção e a publicação de vários artigos em revistas especializadas no Brasil e exterior. Dentro do universo do NAP foram estabelecidas parcerias com faculdades e entidades do setores público e privado para o fomento da produção intelectual.

Em 2007 foram publicados artigos em importantes periódicos como: Arquivos Brasileiros de Endocrinologia, Minerva Endocrinologia (Itália), Hormone Research (Suíça), The Journal of Clinical Endocrinology and Metabolism (EUA) e Endocrine Practice (EUA).

O Laboratório Sabin e o Instituto Sabin apoiaram vários projetos em 2007: 3 doutorados, 9 mestrados, 1 de especialização e 3 pesquisas.

gestão da **Qualidade**





“Gestão da Qualidade no atendimento a clientes, processo de realização de exames, aporte tecnológico, qualificação do nosso capital humano, é o que temos de forte, está no nosso DNA.”

Sandra Regina (Gestora da Qualidade)

A implantação de um sistema de qualidade veio concretizar a mudança estratégica do Laboratório Sabin. Trouxe uma nova visão, um novo conceito no mercado, nova metodologia de trabalho e uma nova direção multidisciplinar.

Em 1995, o Laboratório iniciou o processo de investimento em estrutura e logística. A grande virada foi em 1999, quando a Matriz do Laboratório passou de uma pequena área técnica para uma unidade de 1.000 m². Além de proporcionar mais conforto aos clientes, foram feitos investimentos em equipamentos e softwares para maior controle do processo garantindo a identificação e rastreabilidade em todas as fases, facilitando a implantação de um sistema de qualidade que atende as normas da ISO 9002/94, que em 2002 foi migrado para ISO 9001/00.

A diferenciação no atendimento sempre foi vista como um dos fatores mais importantes para o cliente e o crescimento da empresa. Esta cultura foi disseminada em todas as áreas e tornou-se a fórmula para o sucesso – o atendimento é um dos grandes diferenciais do Laboratório.

O Sabin, buscando o aprimoramento contínuo, apresenta alguns indicadores de qualidade de 2007:

- 23.145 horas de treinamentos;
- 74.418 clientes participaram da pesquisa de satisfação;
- 14 auditores internos foram formados;
- 373.008 atendimentos na central de atendimento;
- 85% participação de colaboradores na Semana da Qualidade.

O investimento contínuo em melhorias fez com que o Sabin conquistasse importantes certificações, que avalizam seu sistema de gestão da qualidade:

PELM - Programa de Excelência para Laboratórios Médicos da Sociedade Brasileira de Patologia Clínica

PELM

programa de excelência para laboratórios médicos

ISO 9001/2000 - Sistema de Gestão da Qualidade



SA 8000 de Responsabilidade Social



PALC – Programa de Acreditação para Laboratórios Clínicos da Sociedade Brasileira de Patologia Clínica



tecnologia da Informação



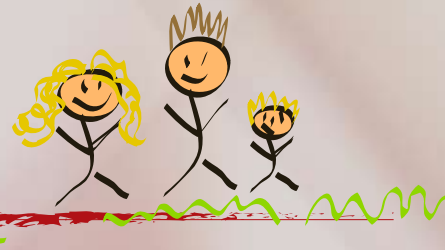
“Nossas ferramentas de tecnologia são passaporte para Sustentabilidade, geram economia de recursos e tempo para os clientes, fornecedores e parceiros.”

Edgard Moreira (Gestor de Tecnologia da Informação)

Em 2007, o Sabin implantou diversos projetos relacionados à Tecnologia da Informação, buscando a sustentabilidade do negócio por meio de ações relacionadas à melhoria de infraestrutura, processos, aumento da capacidade de atendimento, monitoramento de resultados, capacitação e segurança física e informacional:

- Implementação de melhores práticas de *service desk* utilizando o modelo ITIL (IT Infra-estrutura Library), otimizando a infra-estrutura e melhoria dos níveis de qualidade;
- Instalação de novas câmeras em unidades para garantir a segurança do colaborador e dos clientes;
- Treinamento em ferramentas de gestão de projetos para todos os gestores da empresa;
- Quadruplicação do processamento do sistema de informação laboratorial para aplicação de novas tecnologias e reestruturação da rede de comunicação de dados para aumentar a rapidez, a confiabilidade e a segurança dos nossos clientes e colaboradores;
- Melhoria nos sistemas de redundância (energia elétrica, ar condicionado, combate a incêndio e segurança de acesso) que impeçam a queda da operação;
- Implementação de nova sistemática de guarda de dados e recuperação de informações;
- Troca de todo o parque de impressoras por equipamentos com consumo de energia inferior, impressão em duplex (dois lados), monitoramento das impressões e metas de redução de papel para todas as áreas da empresa;
- Troca dos monitores por telas de LCD reduzindo o consumo de energia em trinta por cento e minimizando a radiação e o cansaço visual para nossos clientes e colaboradores;
- 1,5% do faturamento bruto investido em Tecnologia da Informação;
- 44 monitores de LCD;
- 54 impressoras trocadas.

gestão de **Pessoas**



Isadora, Brunno, João Lucas e Maria Clara

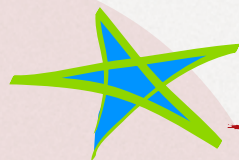


“Desenvolver pessoas, aprimorar nosso capital intelectual, crescermos juntos como profissionais e pessoas é sustentabilidade, somos referência nisso também.”

Marly Vidal (Gestora de Pessoas)

O Laboratório SABIN tem o seu CAPITAL HUMANO como um dos seus maiores ativos. O grande desafio é compatibilizar um modelo de gestão adequado, que possa combinar a formação e o desenvolvimento de pessoas talentosas, com um ambiente propício para o alcance da visão e das metas por parte da empresa e das pessoas.

A política de gestão de pessoas, que se baseia em 5 princípios fundamentais: desenvolver, desafiar, reconhecer, recompensar e celebrar, tem feito com que os indicadores apresentem excelentes resultados. Em 2005, o turnover foi de 27,8%, caindo em 2006 para 13,9% e atingindo 9,3% no ano de 2007. Hoje, 60% dos colaboradores já estão há mais de 2 anos na empresa.



DESENVOLVER

Acreditar no potencial dos colaboradores é uma rotina já incorporada pela cultura da organização, e graças a essa visão, a empresa implantou o *Programa Desenvolver Líderes*, iniciativa que tem como objetivo capacitar os líderes ou potenciais gestores na compreensão plena de si e de seu papel transformador, garantindo a sustentabilidade das estratégias e resultados empresariais, bem como incentivar a formação contínua de todos os colaboradores.

Oferecemos cursos presenciais e on-line, workshops, congressos e seminários, e muitas outras atividades de desenvolvimento.

É bom destacar que toda essa estrutura de educação corporativa tem como base o mapeamento das competências que atendem às necessidades da organização.

Com um total de 604 colaboradores, com idade média de 29 anos, e 31% deles matriculados em algum curso, a empresa investe em até 80% de bolsa educação para o ensino médio, graduação, pós-graduação/MBA, mestrado, doutorado, além de 33.000 horas de treinamento no ano de 2007.

DESAFIAR

A conquista de uma organização só é verdadeiramente adquirida quando além da lucratividade, traz consigo diretamente o desenvolvimento de todas as pessoas envolvidas no processo, desde o maior acionista ao executor da tarefa mais simples, sem nenhuma exceção, e paralelamente, a elevação da qualidade de vida da sociedade.

Por isso, o Sabin realiza Auditorias SA 8000, PALC, ISO 9001, Controle de Qualidade PELM, Planejamento estratégico com a metodologia Balanced Scorecard (BSC), desenvolve programas como a participação em Resultados (PPR), Gestão à Vista, Destaques de Profissionais do Ano que superaram expectativas.

A participação nos resultados (PPR), por exemplo, é um programa de recompensa que além de manter, atrai os melhores talentos do mercado.

Dividir resultados, com certeza, é a chave do sucesso para as organizações que sonham em se manter competitivas no mercado, além de ser o melhor caminho para conquistar não só colaboradores, mas sócios do negócio.



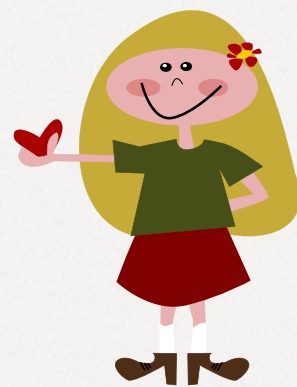


RECONHECER E RECOMPENSAR

As práticas do Sabin envolvem aspectos sociais, de auto-estima e auto-realização. É justamente nesse momento que entram em cena os benefícios que incluem: plano de saúde e odontológico, auxílio casamento, auxílio enxoval de bebe, auxílio babá, auxílio funeral, seguro de vida e financiamentos de carro e casa própria. Com a ajuda do Sabin, 51 colaboradores já financiaram ou reformaram sua casa e 73 colaboradores adquiriram seu primeiro carro.

Já o *Programa Bem Viver Sabin* consiste em ações para a melhoria da qualidade de vida no trabalho, tais como sala de estudos e descanso, parcerias com academias, clínicas especializadas e spa's, nutricionista, esportes (maratona, ciclismo, kart e futebol), ginástica laboral. Participaram 450 colaboradores de mais de 14 maratonas e 34 encontros (maratonas, torneios, palestras em diversas modalidades esportivas).

Todo profissional deve ter uma vida ativa e equilibrada fora do trabalho e retribuir para a sociedade um pouco dos seus conhecimentos e conquistas. Reconhecendo a contribuição de cada profissional, a empresa PREMIA A FIDELIDADE, ou seja, com 1 ano o colaborador recebe Kit beleza, 1 dia no spa; 5 anos, salário bônus; 10 anos, 1 computador; 15 anos, viagem de 07 dias com acompanhante para Porto Seguro e 20 anos, 1 carro OKm. Por isso, o Laboratório Sabin investiu cerca de 3 milhões de reais com benefícios e com os Programas de Gestão de Pessoas.

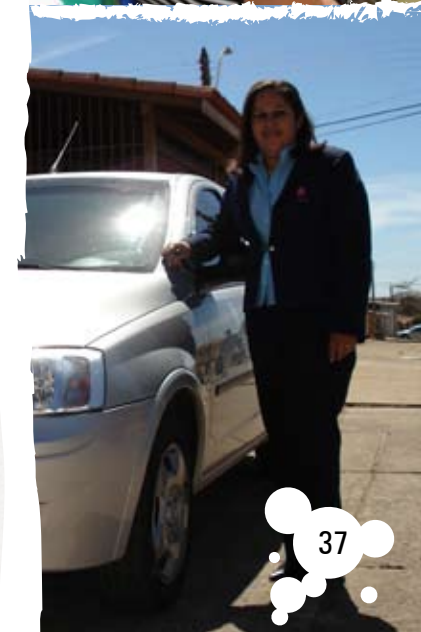


CELEBRAR E COMEMORAR

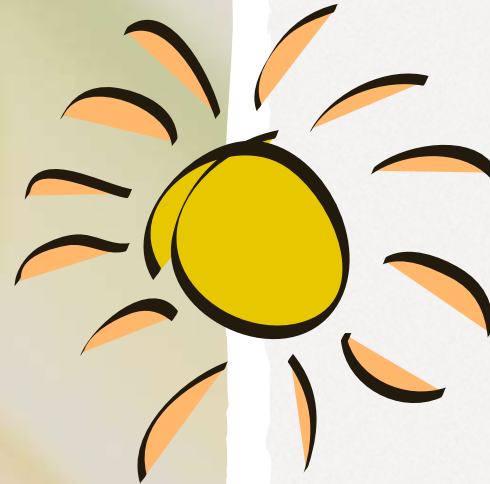
Para obtermos equipes sinérgicas e coesas costumamos incentivar celebrações entre as pessoas, porque a alegria ou o sucesso de um é compartilhado com os demais. Nosso diferencial competitivo está diretamente condicionado à capacidade dos seus integrantes em celebrar as alegrias, vitórias e talentos uns dos outros, seja pela entrada na faculdade, pela compra da primeira casa ou do primeiro carro, pelo nascimento de um filho, pelo casamento, pela promoção.

Todas as manhãs, o setor de Gestão de Pessoas passa uma mensagem para 100% dos colaboradores com um tema para reflexão, motivação e otimismo, anunciando os aniversariantes do dia. No final do dia, muitos colaboradores passam recados contando a quantidade de cumprimentos que recebeu e agradecendo.

Comemoração é interpretada e realizada como festa criando um clima descontraído e de camaradagem, desenvolvendo relações cordiais uns com os outros, fortalecendo as interações dentro e fora do ambiente de trabalho. São diversas as razões para comemorar: Festa de Natal, SabiAnos em Festa (aniversariantes do mês), No Stress, Talento infantil (promovido para filhos de colaboradores), Festa Junina, prêmios diversos, metas atingidas ou superadas (PPR), Aniversário da empresa, inaugurações de novas unidades de negócio, aquisições, fusões e muitos outros motivos.



Marketing



“Promover a qualidade de vida, cultura, educação e sustentabilidade são compromissos que o Laboratório Sabin tem com seus colaboradores e com a população do Distrito Federal. Nossa comunicação e ações objetivam o Desenvolvimento Sustentável, a Responsabilidade Sócioambiental, e sobretudo, disseminar o bem-estar.”

Andrea Pinheiro (Gestora de Marketing)

O Laboratório Sabin é uma empresa que se dedica à saúde e à promoção da qualidade de vida dos colaboradores e da população do Distrito Federal. Em 2007, o Sabin foi eleito pelo 5º ano consecutivo a marca mais lembrada pelos brasileiros no segmento de laboratórios, recebendo a premiação Top of Mind do Jornal de Brasília.

A área de Marketing do Sabin interage constantemente com todos os setores internos do Laboratório e com as comunidades de cada região administrativa, promovendo uma série de ações de comunicação e promoção, com o propósito de:

- disseminar e concretizar os valores do Sabin junto aos diversos públicos;
- interagir com clientes, fornecedores, parceiros e colaboradores;
- levar informações de saúde e prevenção à comunidade;
- realizar parcerias em atividades e eventos junto à cadeia produtiva;
- promover a divulgação de pesquisas e trabalhos científicos.

Apresentamos abaixo alguns dados consolidados de 2007:

- 871.963 acessos ao site, que além da consulta a laudos, disponibiliza informações e eventos sobre saúde;
- 10 premiações foram celebradas internamente e com o mercado;
- 2 mostras de cinema e 2 exposições artísticas foram realizadas propagando a valorização da cultura;
- 4 novas unidades inauguradas (Deck Norte, Riacho Fundo e Setor Bancário Sul);
- 193 feiras de saúde foram realizadas com o intuito de disseminar saúde;
- 16367 testes de glicemia realizados em eventos abertos à comunidade;
- 11 congressos e simpósios foram patrocinados, desenvolvendo a rede produtiva;
- 10 palestras patrocinadas com profissionais de renome nacional e internacional, incentivando o desenvolvimento humano e profissional dos colaboradores e parceiros;
- 24 ações internas para agradecer, parabenizar e valorizar os nossos colaboradores.

Em 2007, mais 270 eventos foram realizados e/ou contaram com a participação e patrocínio do Sabin.



Lucas

Relacionamento





“O laboratório Sabin incentiva e viabiliza a participação de clientes, parceiros, fornecedores e profissionais em grandes eventos corporativos. Assim, o Sabin contribui para a sustentabilidade de toda a rede produtiva.”

Dra. Vanuza Sá (Gestora de Relacionamento)



RELACIONAMENTO

O Laboratório Sabin identifica as necessidades dos clientes, médicos e parceiros corporativos para oferecer serviços personalizados e de valor agregado para o desenvolvimento da rede produtiva.

PROGRAMAS

PARCERIAS DO BEM

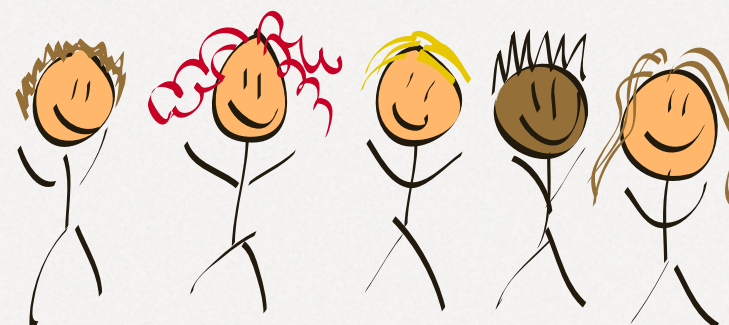
O Programa *Parcerias do Bem* tem como objetivo promover a discussão sobre empreendedorismo, praticar ações para a melhoria da qualidade de vida dos clientes, reduzir os custos repetitivos dos nossos parceiros corporativos e disseminar conhecimento científico entre os profissionais da área de saúde. Este programa abrange diversas ações como: Palestras sobre Gestão e Temas Científicos, Relatório do Perfil de Saúde e Participação em eventos de saúde com o teste de triagem para diabetes.

O Sabin promove eventos que trazem profissionais e gestores referência na cidade, no Brasil e no mundo, abordando temas como: Liderança, Gestão de Pessoas, Planejamento, Empreendedorismo, Gestão Financeira, Vendas, Varejo, Comunicação Empresarial, entre outros. No ano de 2007 foram distribuídos um total de 1.000 convites para os nossos parceiros.

Para a classe médica e a comunidade o Projeto *Parcerias do Bem* disponibiliza um serviço diferenciado que proporciona ao médico esclarecimento técnico-científico na área de medicina laboratorial por meio de visitas e material informativo. Desta forma, o Sabin promove a disseminação do conhecimento entre médicos, alunos da área de saúde, residentes e clientes diretos, por meio de seminários, congressos e jornadas científicas.

Em 2007 foram ministradas 94 palestras levando para toda comunidade informações sobre Estresse e Qualidade de Vida, Nutrição e Qualidade de Vida, Câncer de Próstata, Como prevenir da DST/HIV, Diabetes Melitus, Câncer de Mama, Obesidade Mórbida, Qualidade no Atendimento, Gestão de Pessoas, Empreendedorismo, entre outras.

A implantação do *Projeto Parcerias do Bem* apresentou excelentes resultados, atuou como diferencial, proporcionando crescimento mútuo em qualidade e excelência em gestão. Assim, o Laboratório Sabin contribui para a sustentabilidade de toda a cadeia produtiva.





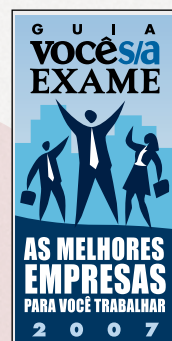
RECONHECIMENTO PELO NOSSO TRABALHO EM 2007

Em reconhecimento a todo este trabalho, o Laboratório Sabin recebeu as seguintes premiações em 2007:

Melhores Empresas para se trabalhar na América Latina Instituto Great Place to Work (GPTW).



Você/SA Exame – As 150 melhores empresas para se trabalhar



Top of Mind

Pelo quinto ano consecutivo, o Laboratório Sabin foi o ganhador, em 2007, do prêmio Top of Mind. Reconhecido por 35,2% dos entrevistados como o laboratório de análises clínicas mais lembrado

Prêmio Empresário do Coração - Os Maiores do ICMS e ISS 2007

O Laboratório Sabin, pelo 4º ano consecutivo, está incluído entre as empresas que mais comprometidas com a responsabilidade fiscal e tributária.

Valor Social

O Sabin foi eleito o melhor em qualidade no ambiente de trabalho ao concorrer com o ABN Amro e a Caixa Econômica Federal no prêmio Valor Social, concedido pelo Jornal Valor Econômico.

Prêmio Eco 2007

Pelo segundo ano consecutivo, o Sabin foi vencedor do Prêmio Eco na modalidade PRSE (Práticas de Responsabilidade Social e Empresarial), categoria comunidade para empresas Porte Médio.

Prêmio Mérito Empreendedor 2007

O Laboratório Sabin foi homenageado na 2ª edição do Prêmio Mérito Empreendedor 2007, que reconhece as empresas e personalidades que fazem a diferença.

Troféu da Solidariedade

O Troféu Solidariedade, concebido pela ONG Amigos da Vida, foi entregue ao Sabin como uma das empresas comprometidas com a causa de luta e prevenção HIV.

Comerciante do ano 2006 - ACDF

Brasília Top Premium





sabin

laboratório clínico

A dedicação e o empenho de nossos colaboradores é observado com grande entusiasmo nos detalhes deste relatório. As vitórias e crescimentos obtidos no campo corporativo e, sobretudo, no social, são resultados de muito trabalho e esforço de todos, de modo que possamos sonhar com um futuro, não tão distante, justo e de grandes oportunidades.

Obrigado a todos os colaboradores e filhos por essa energia e pela disposição em participar dos ensaios fotográficos para esta edição do nosso Relatório de Sustentabilidade.

Atenciosamente,

Dra. Janete Vaz e Dra. Sandra Costa



UNIDADES NO DISTRITO FEDERAL

ASA NORTE

Brasília Shopping Torre Sul, 1º andar, sala 101/104
Ed. de Clínicas SMHN Qd. 02 Bloco A térreo
Ed. de Clínicas SMHN Qd. 02 Bloco A sobreloja
516 Norte Ed. Carlton Center Bloco E loja 74
Conjunto Nacional - Ala Norte, Torre Amarela - 3º andar, loja 3068
Ed. Crispim SMHN Qd. 02 Bloco C sobreloja nº 14
SHLN CL B I M lojas 96 e 120 - térreo Ed. Med Center

ASA SUL

613/614 Sul - L2 Sul - lote 95 sala 11
710/910 Sul - Ed. Via Brasil loja 3 térreo
710/910 Sul - Hospital HCB/HGO subsolo
714/914 Sul - Centro Executivo Sabin - térreo
716 Sul - Centro Clínico Sul Torre I sala 23
716 Sul - Centro Clínico Sul Torre II sala W 421
716 Sul - Ed. Medical Center loja 22
SBS - Qd 01 Bl C Loja 16 Ed. Financial Center Parking

ÁGUAS CLARAS

Av. Castanheiras nº 1250 Ed. Estação XVI
Av. Areal QS 05 casa 36

BRAZLÂNDIA

Qd. 01 Norte lote 26 loja 01

CEILÂNDIA

QNM 17 conj. A lote 01 - Centro
Hipermercado Extra - QNM 11, lote 16, loja 1
QNM 17 conj. H lote 28 - loja 02 (frente HRC)

EXTRA SUL

Hipermercado Extra - CEASA

GAMA

Qd. 01 conj. G, loja 19 - Setor Sul

FORMOSA

Avenida Angelo Chaves, nº 45, Centro

GUARÁ I

QE 11 Ed. Guar´ Office Center loja 12 térreo
QE 11 Ed. Office Center - 2º andar Clínicas Guar´

GUARÁ II

QE 30 bloco B loja 27

LAGO NORTE

QI 01 Área Especial lote 02 loja 02
Deck Norte - C.A. lote A bloco A loja 108/109

LAGO SUL

QI 11 - Deck Brasil 1º andar sala 101
Hospital Brasília - 24 horas SHIS QI 15 lote G
Jardim Botânico 1º andar
QI 13 - SHIS QI 13, bloco E, loja 2

NÚCLEO BANDEIRANTE

Av. Central nº 275

PLANALTINA

Vila Burity - Qd. 03 conj. H lote 40

RIACHO FUNDO

CLN 07 Bloco B loja 01

SAMAMBAIA

QS 410 conj. D lote 05 loja 01
QS 116 conj. 6 lote 06

SOBRADINHO

Qd. 06 Setor Central Ed. Lyons AR 04 loja 09
Cond. Jardim Europa II Ed. Porto Belo loja 01
Qd. 03 AR nº1 Salute Policlínica
Sobradinho Centro Clínico

SUDOESTE

CLSW 104 bl. B loja 38
Terraço Shopping torre A sala 120

TAGUATINGA NORTE

QNA 30 casa 10
CNC 02 lote 16

TAGUATINGA SUL

QSA 01 casa 05

VALPARAÍSO

Qd. 10 casa 09 etapa A - Valparaíso 1



Central de atendimento
(61) 3329.8000
www.sabinonline.com.br